
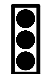

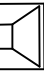


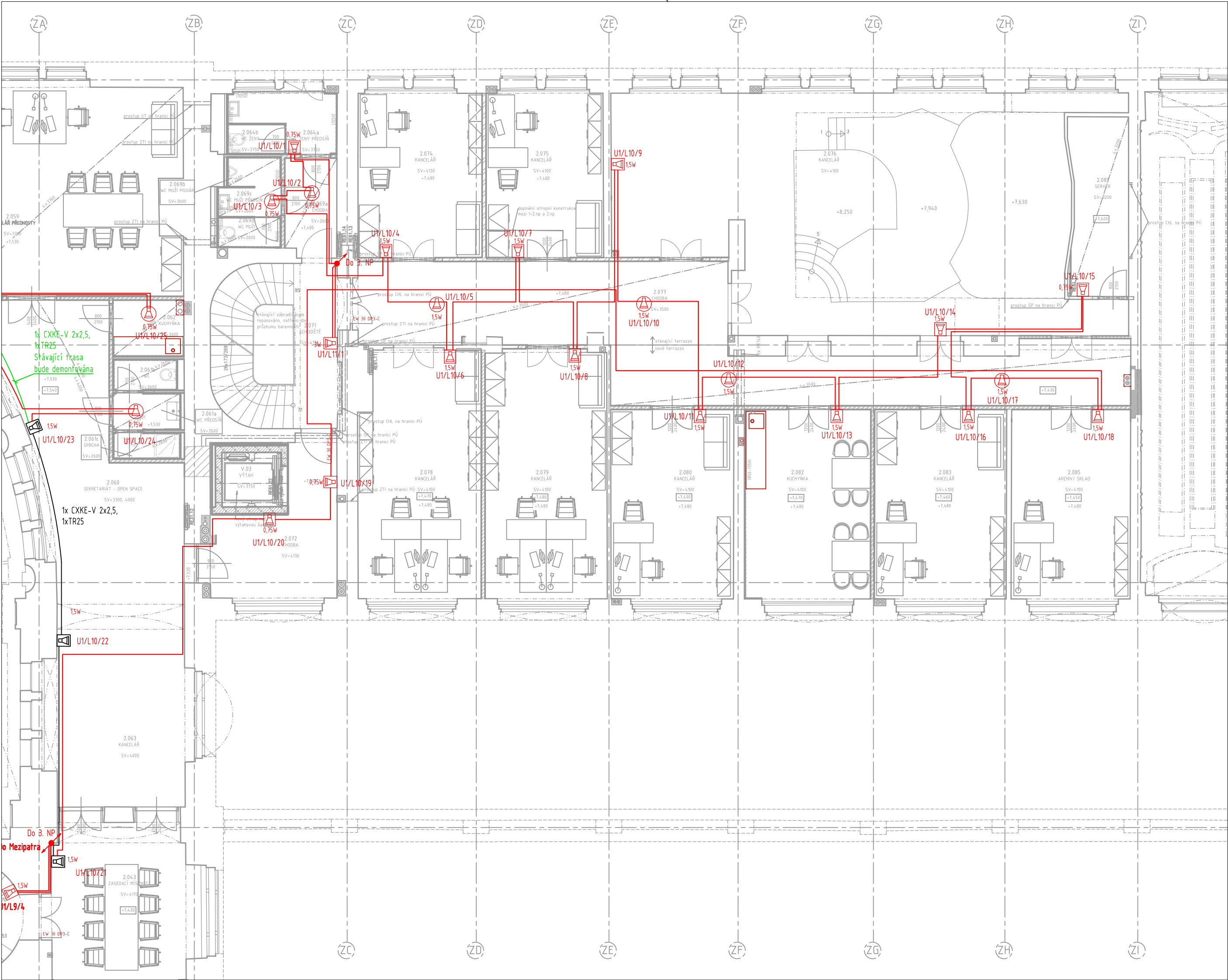
LEGENDA NZS

- reproduktor pohledový
- reproduktor sloupcový
- reproduktor skříňkový nástěnný
- reproduktor skříňkový nástěnný - stávající

Černou barvou jsou prvky stávající

Zelenou barvou jsou prvky k demontáži

Červenou barvou jsou nové prvky



číslo	popis	výška	typ	typ	typ	typ	typ
2.054	SCHODIŠTĚ	10,68	-	vápená omítka - malba, S/01	vápená omítka - malba, S/01	-	-
2.056	KANCELÁŘ	32,25	dubové parkety, P/30	vápená omítka - malba, S/01	vápená omítka - malba, S/01	-	-
2.058	KANCELÁŘ	62,52	dubové parkety, P/30	vápená omítka - malba, S/01	SOK podhled s fáborem, S/01	-	-
2.060	SEKRETARIÁT - OPEN SPACE	36,88	dubové parkety, P/30	vápená omítka - malba, S/01	SOK podhled s fáborem, S/01	-	-
2.062	WC PŘEDSÍŇ	2,30	keramická dlažba, P/29	keramický obklad / vápená omítka - malba, S/01, S/05, S/08, S/10	SOK podhled s fáborem, S/01	oklad do výšky 1050mm	2
2.063	WC	5,84	keramická dlažba, P/29	keramický obklad / vápená omítka - malba, S/01, S/05, S/08, S/10	SOK podhled s fáborem, S/01	oklad do výšky 1050mm	2
2.064	SPRCHA	1,64	keramická dlažba, P/29	keramický obklad / vápená omítka - malba, S/01, S/05, S/08, S/10	SOK podhled s fáborem, S/01	oklad do výšky 1050mm	2
2.065	KUCHYŇKA	9,87	keramická dlažba, P/29	keramický obklad / vápená omítka - malba, S/01, S/05	SOK podhled s fáborem, S/01	oklad do výšky 1050mm	2
2.066	KANCELÁŘ	24,50	dubové parkety, P/08	vápená omítka - malba, S/01	vápená omítka - malba, S/01	-	-
2.067	WC ŽENY PŘEDSÍŇ	5,12	keramická dlažba, P/32	keramický obklad, formát 150x150mm / vápená omítka - malba, S/01, S/05, S/08, S/10	vápená omítka - malba, S/01	oklad do výšky 1050mm	3
2.068	WC ŽENY	1,57	keramická dlažba, P/32	keramický obklad, formát 150x150mm / vápená omítka - malba, S/01, S/05, S/08, S/10	vápená omítka - malba, S/01	oklad do výšky 1050mm	3
2.069	CHODBA	17,87	schodiště s ocelovými schodnicemi a ocelovými stupni bez podlahy, barva černá, P/10	vápená omítka - malba, S/01, S/05	prosklený pochůz. strop, S/12	-	-
2.070	SCHODIŠTĚ	20,24	schodiště s ocelovými schodnicemi a ocelovými stupni bez podlahy, barva černá	vápená omítka - malba, S/01	prosklený pochůz. strop, S/12	-	-
2.071	CHODBA	4,67	keramická dlažba, P/32	vápená omítka - malba, S/01	SOK podhled s fáborem, S/01	oklad do výšky 1050mm	2
2.072	WC MUŽI PŘEDSÍŇ	1,47	keramická dlažba, P/32	keramický obklad, formát 150x150mm / vápená omítka - malba, S/01, S/05, S/08, S/10	SOK podhled s fáborem, S/01	oklad do výšky 1050mm	2
2.073	WC MUŽI	1,72	keramická dlažba, P/32	keramický obklad, formát 150x150mm / vápená omítka - malba, S/01, S/05, S/08, S/10	SOK podhled s fáborem, S/01	oklad do výšky 1050mm	2
2.074	WC MUŽI	1,75	keramická dlažba, P/32	keramický obklad, formát 150x150mm / vápená omítka - malba, S/01, S/05, S/08, S/10	SOK podhled s fáborem, S/01	oklad do výšky 1050mm	2
2.075	SCHODIŠTĚ	19,01	terazzo / původní žulové stěny	vápená omítka - malba, S/01	vápená omítka - malba, S/01	-	-
2.076	CHODBA	14,00	terazzo, P/31	vápená omítka - malba, S/01	SOK podhled s fáborem, S/01	oklad do výšky 1050mm	2
2.077	KANCELÁŘ	18,89	dubové parkety, P/34	vápená omítka - malba, S/01	vápená omítka - malba, S/01	oklad do výšky 1050mm	2
2.078	KANCELÁŘ	17,94	dubové parkety, P/34	vápená omítka - malba, S/01	vápená omítka - malba, S/01	oklad do výšky 1050mm	2
2.079	KANCELÁŘ	96,00	dubové parkety, P/34	vápená omítka - malba, S/01	vápená omítka - malba, S/01	oklad do výšky 1050mm	2
2.080	CHODBA	56,00	stávající terazzo / nové terazzo, P/35	vápená omítka - malba, S/01	SOK podhled s fáborem, S/01	oklad do výšky 1050mm	2
2.081	KANCELÁŘ	27,64	dubové parkety, P/34	vápená omítka - malba, S/01	vápená omítka - malba, S/01	oklad do výšky 1050mm	2
2.082	KANCELÁŘ	28,00	dubové parkety, P/34	vápená omítka - malba, S/01	vápená omítka - malba, S/01	oklad do výšky 1050mm	2
2.083	KANCELÁŘ	21,52	dubové parkety, P/34	vápená omítka - malba, S/01	vápená omítka - malba, S/01	oklad do výšky 1050mm	2
2.084	KUCHYŇKA	9,50	keramická dlažba, P/30	vápená omítka - malba, S/01	SOK podhled s fáborem, S/01	oklad do výšky 1050mm	2
2.085	KUCHYŇKA	22,16	dubové parkety, P/34	keramický obklad / vápená omítka - malba, S/01, S/05	vápená omítka - malba, S/01	oklad do výšky 1050mm	2

Orientační schéma:

±0,000=209,720

Razítko oprávněné osoby:

Podpis:

Datum:

Revize:

Datum:

Popis:

Kontroloval:

000

09/2022

PDPs ke připomínkám

Ing. Martin Hulan

000

05/2023

PDPs čistopis

Ing. Martin Hulan

Stavebník/Investor:

Adresa:

Zástupce investora:


Adresa:

Správa železnic, státní organizace

Diážděná 1003/7, 110 00 Praha 1

Stavební správa západ

Sokolovská 278/1955, 190 00 Praha 9



Generální projektant

Adresa:

Kontakt:

Projektant části

Adresa:

Kontakt:

Hlavní projektant (HIP):

Ing. Martin Hulan

DigiTry Art Technologies s.r.o.

Davidkova 675/76, 128 00 Praha 8 - Libeň

T: +420 724 444 999

E: patrik.babinek@digitytry.cz

DigiTry Art Technologies s.r.o.

Davidkova 675/76, 128 00 Praha 8 - Libeň

T: +420 724 444 999

E: patrik.babinek@digitytry.cz

Specialista:

Ing. Ondřej Lapčík

Odpovědný projektant:

Ing. Jiří Maňák

Zpracovatel:

Ing. Ondřej Lapčík



Název stavby/akce:

Název části:

Název objektu:

Název přílohy:

Název dílčí části přílohy:

Kraj:

Hlavní město Praha

Stupeň dokumentace:

Datum zpracování:

Formáty:

Měřítko:

Rekonstrukce výpravní budovy v žst. Praha hl.n. II. Etapa

Sdělovací zařízení

Praha hlavní nádraží

NZS - Půdorys 2. NP - Část D

Rozhlasové zařízení

Katastrální území:

Vínohrady [727164]

05/2023

630 x 420

1:100

Osazení (S-kód):

Osazení zhotovitele:

Osazení části:

Osazení objektu/komplexu:

Číslo přílohy:

Paré:

S631700110

2020-006

D.1.2. 2

PS 07-02-07.02

2.114

S-kód:

Stupeň dokumentace:

Část:

Objekt:

Podoba:

Příloha:

Revize:

S 6 3 1 7 0 0 1 1 0

P D P S - D 1 2 0 2

P S 0 7 0 2 0 7

0 2

2

1 1 4

0 0 0

(Prostor pro další informace)